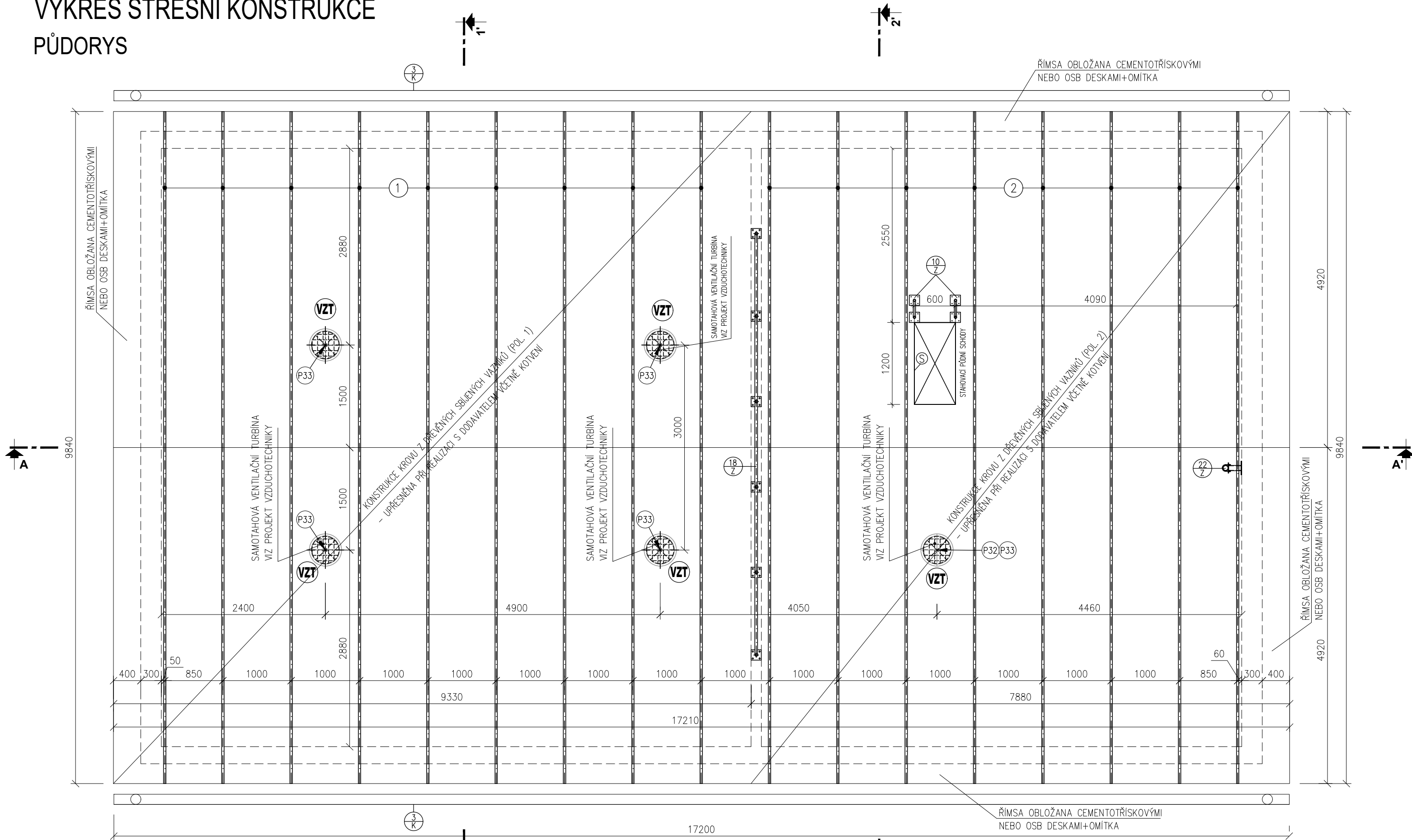
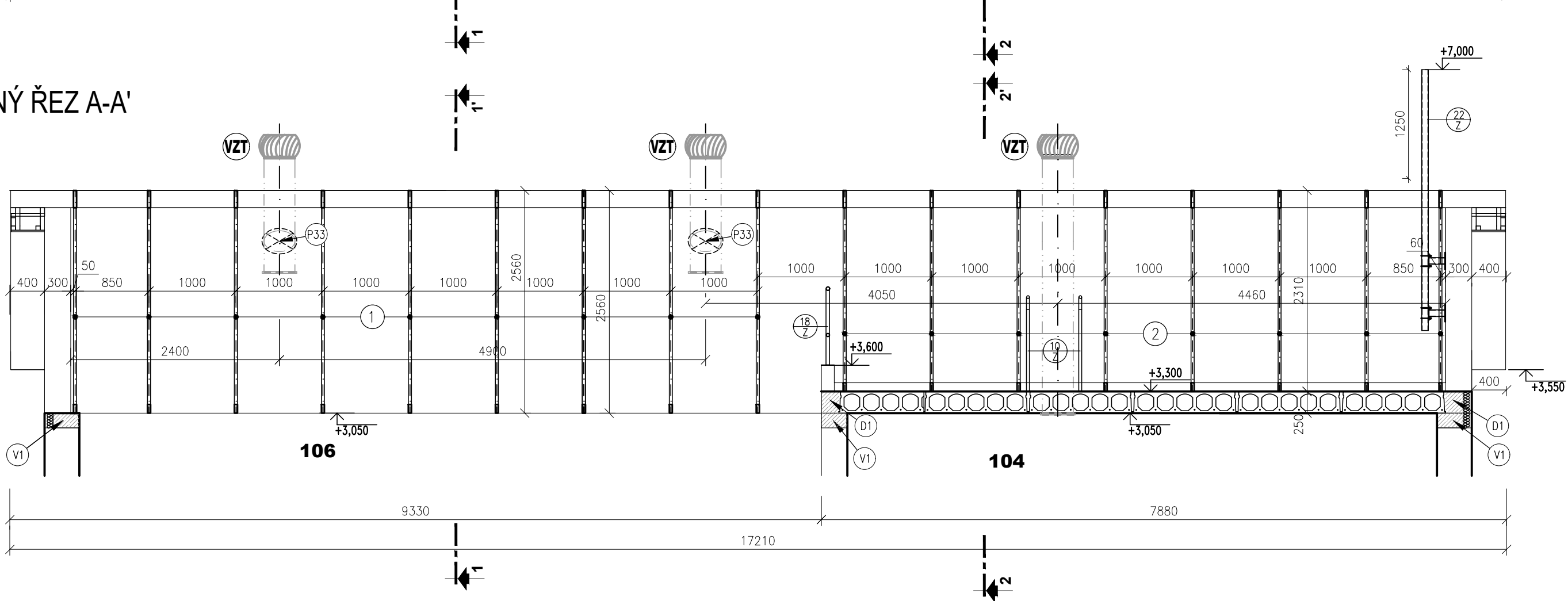


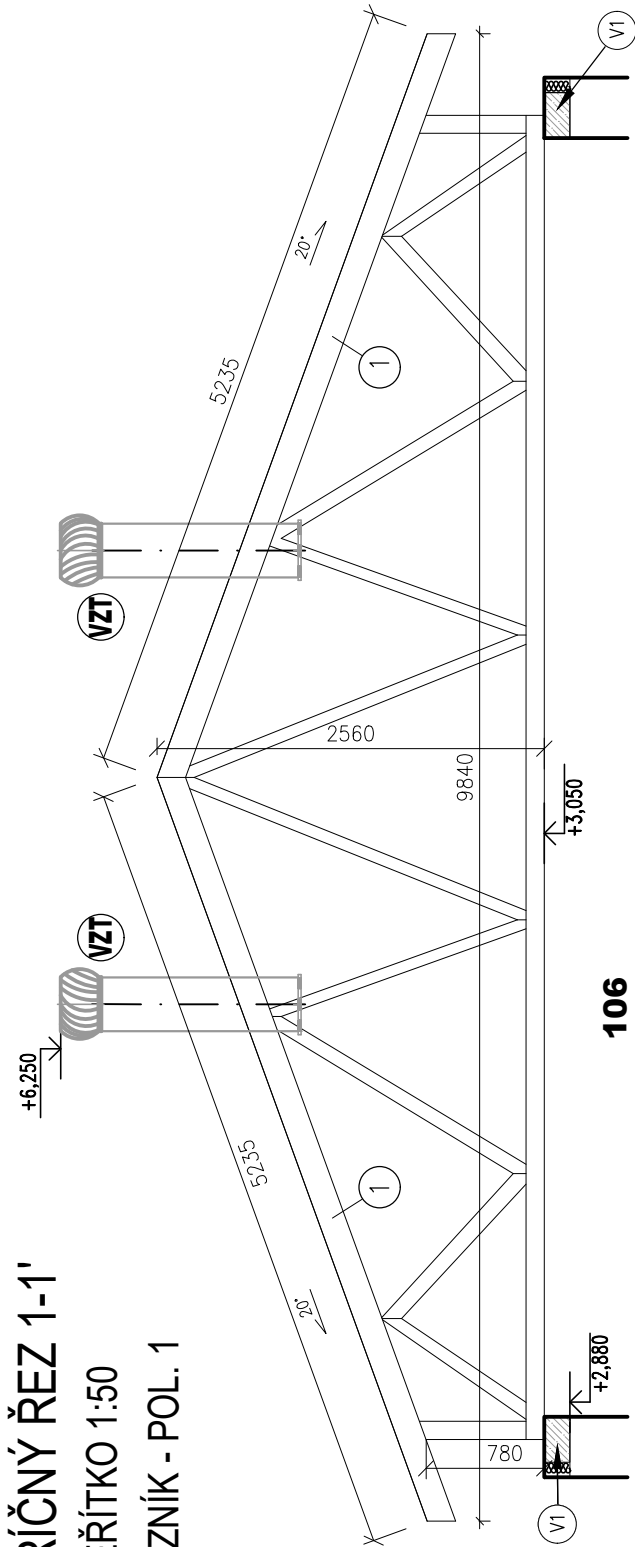
ARCHITEKTONICKÉ A STAVEBNĚ TECHNICKÉ ŘEŠENÍ
VÝKRES STŘEŠNÍ KONSTRUKCE
PŮDORYS



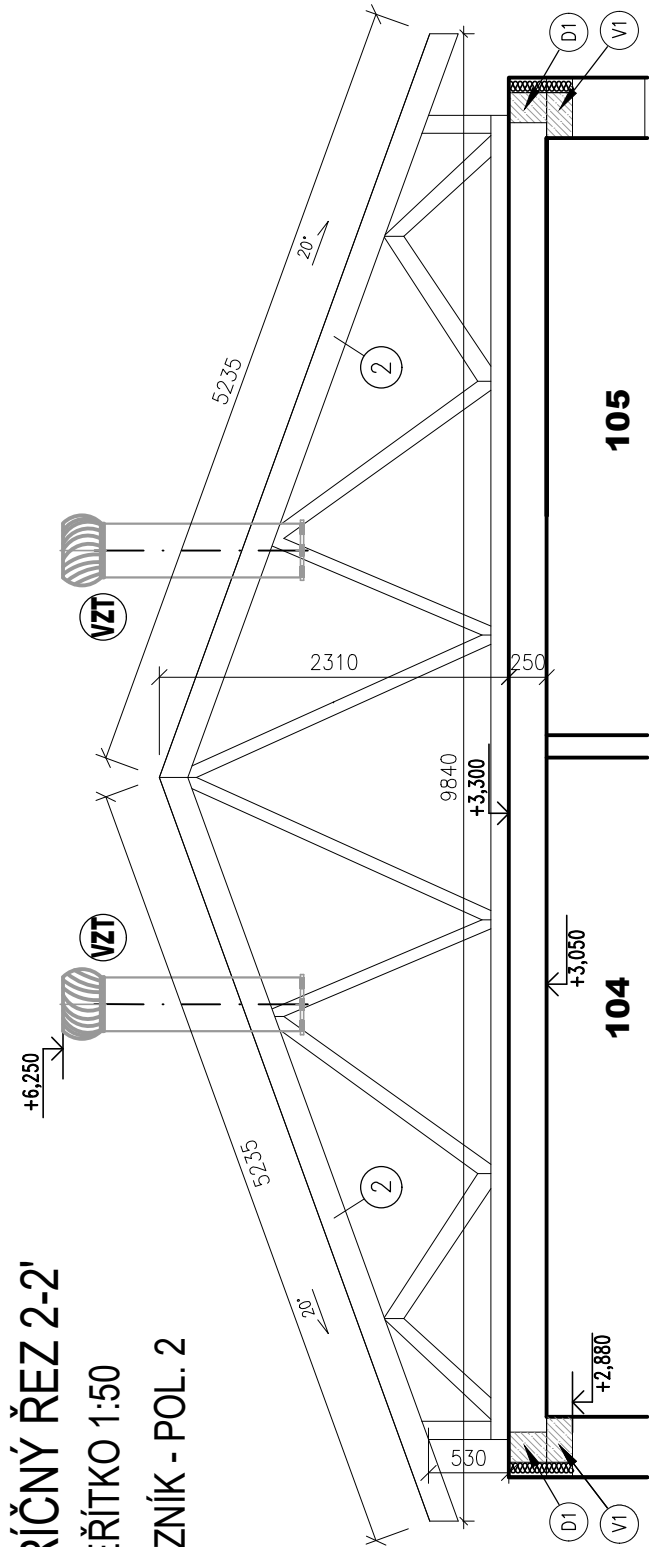
PODÉLNÝ ŘEZ A-A'



PŘÍČNÝ ŘEZ 1-1'
MĚŘITKO 1:50
VAZNÍK - POL. 1



PŘÍČNÝ ŘEZ 2-2'
MĚŘITKO 1:50
VAZNÍK - POL. 2



LEGENDA ZNAČEK:

- Ⓢ SKLADACÍ PŮDNI SCHODY S KOVOVÝM ŽEBŘÍKEM, 600x1200 mm DO VÝŠKY 280 cm, S MADLEM, S HORNÍM UZÁVÍRAČEM, OPATŘENÉ OCHRANNÝM ZÁBRADLÍM NA PŮDĚ
- VZT VZDUCHOTECHNIKA- VIZ D.2.2.5.

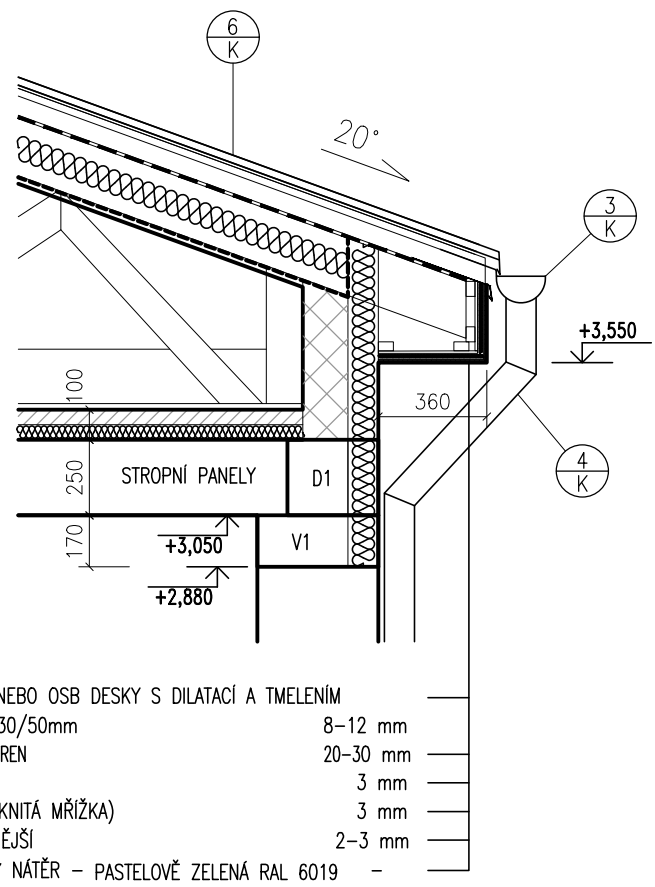
POZNÁMKA:

- KONSTRUKCE KROVU – DŘEVĚNÉ SBĚJENÉ VAZNÍKY. KONEČNÝ NÁVRH KONSTRUKCE KROVU BUDE UPŘESNĚN PŘI REALIZACI S DODAVATELEM (VÝROBCEM) DŘEVĚNÝCH VAZNÍKŮ. VÝPOČET KROVU ZE SBĚJENÝCH VAZNÍKŮ BUDE DĚLÁN STATICKÝM POSUDKEM VÝROBCE. STATICKÝ NÁVRH ZOHLEDNÍ PŘÍPADNÉ ZATÍŽENÍ KROVU FOTOVOLTAICKOU ELEKTRÁRNOU. TVAR VAZNÍKŮ NAD PROVOZNÍ ČÁSTÍ BUDOVY BUDE UVAŽOVAT V OSE KROVU S PRŮCHOZÍ VÝŠKOU MIN. 1,8m. NOSNÁ KONSTRUKCE KROVU BUDE PROVEDENA V SOULADU S ČSN 73 3150 A ČSN 73 2810.
- KONSTRUKCE KROVU BUDE PROVEDENA Z ŘEZIVA TŘÍDY S II PODLE ČSN 49 1531 S PŘÍSL. MAX. % VLHKOSTI
- DŘEVĚNÝ KROV BUDE KOTVEN PŘÍMO DO ŽELEZOBETONOVÉHO VĚNCE TL. 250mm a 170mm, UPŘESNÍ DODAVATEL DŘEVĚNÝCH SBĚJENÝCH VAZNÍKŮ.
- VŠECHNY ČÁSTI KROVU BUDOU IMPREGNOVÁNY PROTI PLISNÍM A ŠKŮDOČM
- VE STROPĚ BUDE OSAZEN POKLOP 600/1200 S INTEGROVANÝMI SCHODY.
- PŘESAHY STŘECHY BUDOU UPŘESNĚNY PŘI REALIZACI S OHLEDEM NA ŠÍŘKU KRYTINY, PONEVÁŽ LEMOVÁNÍ OKRAJE BUDE TVOŘENO V SYSTÉMU STŘEŠNÍ KRYTINY
- PODBITÍ PŘESAHŮ ŘÍMSY + VIDITELNÉ ČÁSTI ZÁKLOPU – OSB DESKY+POLYSTYRÉN+FASÁDNÍ OMITKA
- STŘEŠNÍ KRYTINA– PLECHOVÁ SYSTÉMOVÁ KRYTINA, IMITACE STŘEŠNÍ TAŠKY, BARVA OHLAVĚ ČERVENÁ
- SOUČÁSTI DODÁVKY JSOU JEDNOTLIVÉ KRYTINOVÉ TVAROVKY (NAPŘ.ČTYTAČE SNĚHU, ODVĚTRÁVACÍ HLAVICE, PROSTUPOVÉ TVAROVKY ATD.)

VÝPIS PRVKŮ KROVU


OZNAČENÍ	POPIS	POČET
①	DŘEVĚNÝ SBĚJENÝ VAZNÍK, ŠÍŘKA 9,84 m, VÝŠKA 2,56 m	9 ks
②	DŘEVĚNÝ SBĚJENÝ VAZNÍK, ŠÍŘKA 9,84 m, VÝŠKA 2,31 m	8 ks
③	PODBITÍ KROVU CEMENTOTŘÍSKOVÝMI NEBO OSB DESKAMI	35 m²
④	DŘEVĚNÝ ZÁKLOP, TL. 24 mm	366 m²
⑤	KONTRALATĚ 60/40 mm, DL. 5,25 m	34 ks

DETAIL C, 1:25
PODBITÍ KROVU



CEMENTOTŘÍSKOVÉ NEBO OSB DESKY S DILATACÍ A TMELENÍM
NA DŘEVĚNÉ LATĚ 30/50mm
EXPANDOVANÝ POLYSTYRÉN
LEPÍCÍ VRSTVA
PERLINKA (SKLOVLÁKNITÁ MŘÍŽKA)
AKTIVNÍ ŠTUK – VNĚJŠÍ
FASÁDNÍ SILIKONOVÝ NÁTĚR – PASTELOVÉ ZELENÁ RAL 6019

VÝŠKOVÝ SYSTÉM B.p.v., SOUŘADNICOVÝ SYSTÉM JTSK ±0,000=255,00

AQOL s.r.o., Tovární 1059/41, 779 00 Olomouc aqol@aqol.cz, www.aqol.cz				 projekce • inženýring • realizace vodohospodářských staveb	
VYPRACOVAL	ING. MARTINA MIKŠOVÁ	ODP. PROJEKTANT	ING. LUKAS ZIMMERMANN	ČÍSLO ZAKÁZKY	2022018
OBJEDNATEL	Vodovody a kanalizace Kroměříž, a.s. Kojetínská 3666/64, 767 01 Kroměříž			DATUM	3 / 2024
ZAKÁZKA	KANALIZACE A ČOV PAČLAVICE VČETNĚ M.Č. PORNICE A LHOTA			STUPEŇ	DPS
D. DOKUMENTACE OBJEKTŮ				FORMÁT	8x A4
	DSO 02.2 OBJEKT ČOV ARCHITEKTONICKÉ A STAVEBNĚ TECHNICKÉ ŘEŠENÍ VÝKRES STŘEŠNÍ KONSTRUKCE			MĚŘITKO	1:50, 25
				ČÍSLO PŘÍLOHY	ČÍSLO KOPIE
				D.2.2.1.8.	